

AFECTAREA OCHILOR ÎN DIABET

CE ESTE DIABETUL?

CORPUL TĂU ARE NEVOIE DE INSULINĂ
PENTRU A TRANSFORMA
GRUCOZĂ ÎN ENERGIE



TIPUL-I

CÎND
PANCREASUL NU
PRODUCE INSULINĂ
ACESTA ESTE
DIABET DE TIP-I



TIPUL-II

CÎND PANCREASUL
NU PRODUCE
SUFICIENTĂ INSULINĂ
(ORI INSULINA NU
POATE FI PROCESATĂ)
ACESTA ESTE
DIABET DE TIP-II



DIABETUL GESTAȚIONAL

CÎND INSULINA ESTE
MAI PUȚIN EFECTIVĂ ÎN
TIMPUL SARCINII
ACESTA ESTE
DIABET GESTAȚIONAL



ACȚIONEAZĂ DE AZI PENTRU SĂNĂTATEA TA DE MĂINE

www.worlddiabetesday.org



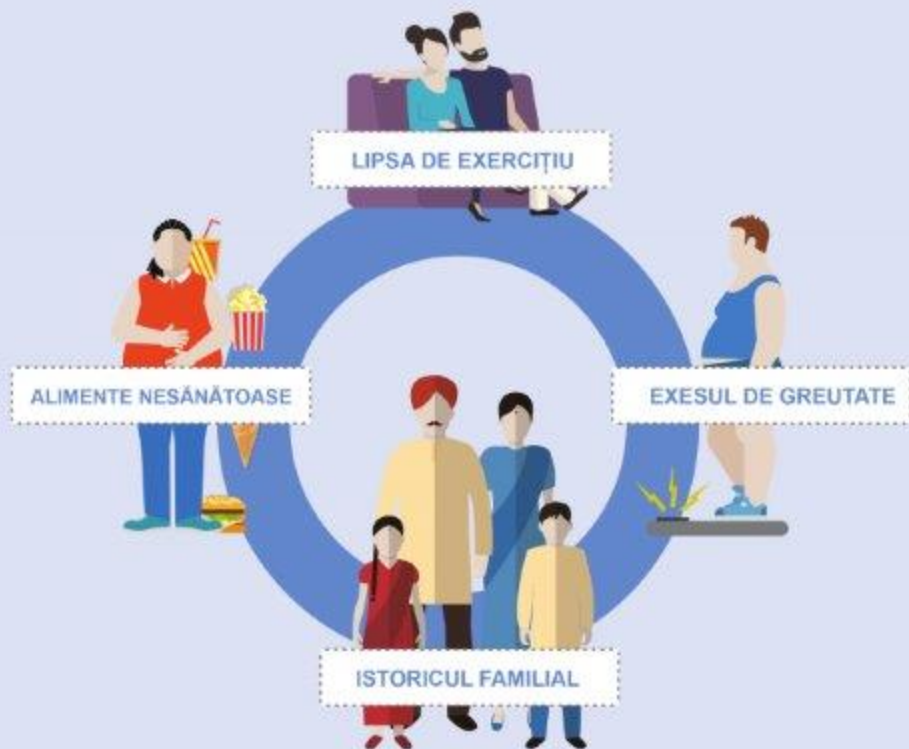
FEDERAȚIA
INTERNAȚIONALĂ
A DIABETULUI



ziua mondială a diabetului
14 noiembrie

AFECTAREA OCHILOR ÎN DIABET

FACTORI DE RISC AI DIABETULUI DE TIP-II



1 DIN 2 ADULȚI CU DIABET ESTE NEDIAGNOSTICAT
CELE MAI MULTE DIN CAZURILE DE DIABET SUNT DE TIP-II

DACĂ CREZI CĂ EȘTI EXPUS RISCULUI, CONSULTĂ UN MEDIC SPECIALIST

ACȚIONEAZĂ DE AZI PENTRU SĂNĂTATEA TA DE MĂINE

www.worlddiabetesday.org



FEDERAȚIA
INTERNAȚIONALĂ
A DIABETULUI



ziua mondială a diabetului
14 noiembrie

AFECTAREA OCHILOR ÎN DIABET

SEMNE ȘI SIMTOME



DACĂ PREZINȚI ACESTE SIMTOME, CONSULTĂ UN MEDIC SPECIALIST

**ACESTE SEMNE POT FI UȘOARE SAU ABSENTE
LA PERSOANELE CU DIABET DE TIP-II**

ACȚIONEAZĂ DE AZI PENTRU SĂNĂTATEA TA DE MÂINE

www.worlddiabetesday.org



FEDERAȚIA
INTERNAȚIONALĂ
A DIABETULUI



ziua mondială a diabetului
14 noiembrie