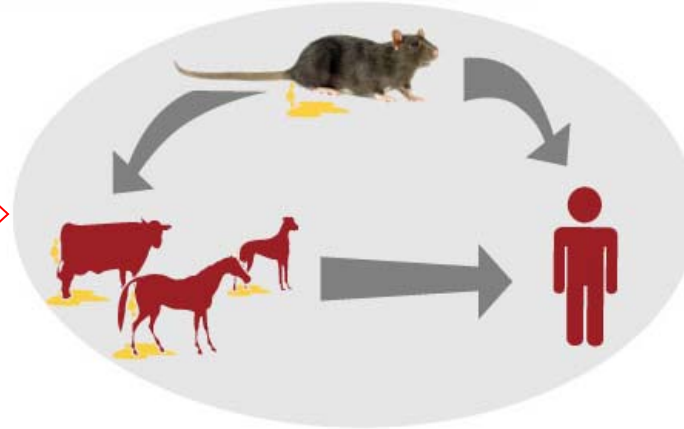


Leptospiroza

Boală infecțioasă acută cu afectarea ficatului, rinichilor, capilarelor, sistemului nervos central.

Surse de infecție pentru oameni servesc bovinele, porcinele, câinii.

Purtători de infecție sunt șobolanii, șoarecii și alte rozătoare.



Molipsirea oamenilor are loc în timpul scăldatului, pescuitului, cositului, pregătirea fânajului, folosirii apei din izvoarele de câmp, a alimentelor contaminate de rozătoare.



Măsurile de profilaxie

- Protejarea bazinelor de apă de impurificarea cu deșeuri de la obiective animaliere.
- Protecția surselor de apă potabilă, alimentelor de accesul rozătoarelor.
- Evitarea scăldatului, pescuitului în bazinele neautorizate.
- Efectuarea cositului fânajului în încălțăminte de protecție.
- Amenajarea izvoarelor și fântânilor de câmp.
- Combaterea rozătoarelor în localități.



Ministerul Sănătății, Muncii și Protecției Sociale
Centrul Național de Sănătate Publică